

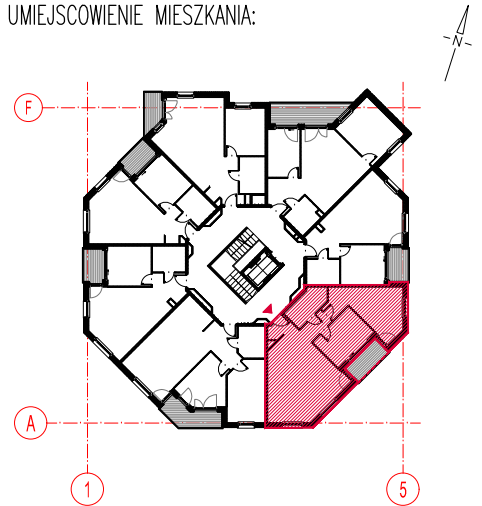
NUMER MIESZKANIA

10

KONDYGNACJA

I PIĘTRO

UMIEJSCOWIENIE MIESZKANIA:



FUNKCJA POMIESZCZENIA	POWIERZCHNIA
PRZEDPOKÓJ	5.89m ²
SALON Z ANEKSEM KUCHENNYM	29.71m ²
SYPIALNIA	16.21m ²
SYPIALNIA	10.66m ²
ŁAZIENKA	5.62m ²
SUMA :	68.09m ²
LOGGIA	4.59m ²

UWAGA: POWIERZCHNIE UŻYTKOWE POMIESZCZEŃ MOGĄ ULEC ZMIANIE NA DALSZYCH ETAPACH PROJEKTU.